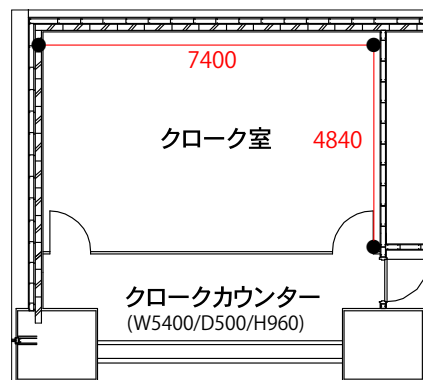


1F控室・概要 資料

クローク 【面積】
10坪 (36㎡)

【電源】
クローク内 15A 2回路
クロークカウンター 15A 1回路

【備品】
長机・イス…24名
ハンガー…40本
モニター一台に館内モニター



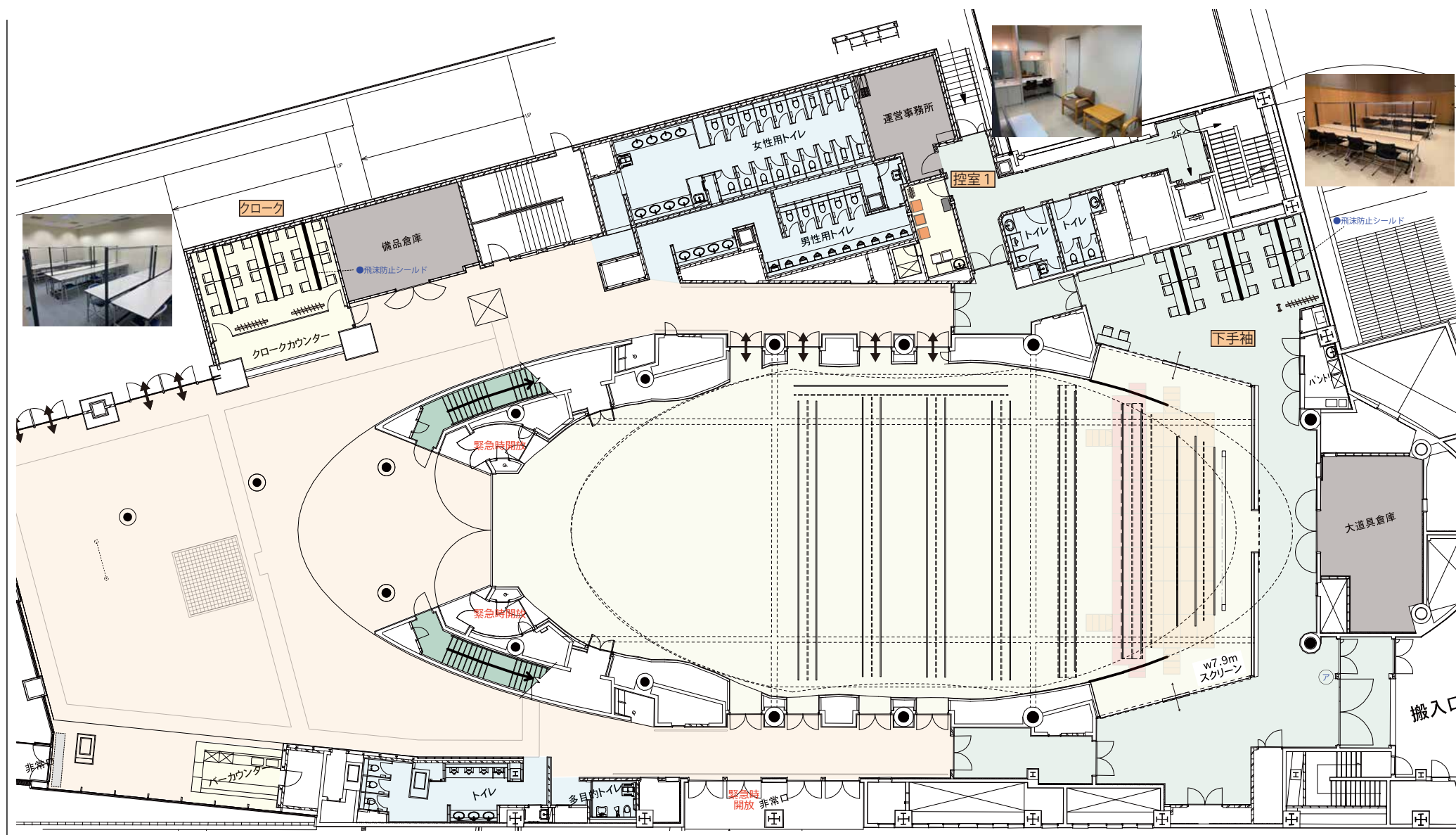
【参考:コート預かり】
ハンガーラック15台×20人分=約300名分



【参考:通常時】
運営スタッフの控室のイメージ



【参考:荷物置き場】
長机15台×2段×10人分=約300名分

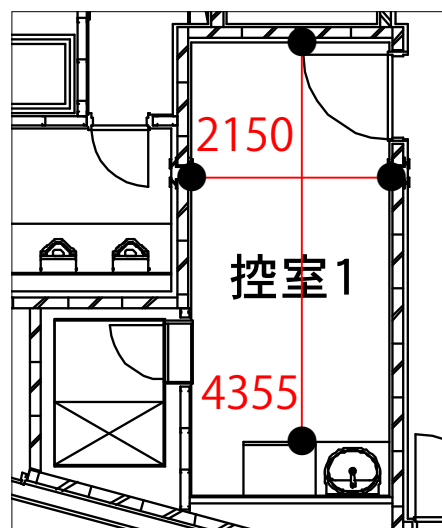


控室 1 【面積】
3坪 (12㎡)

【電源】
化粧台 15A 2回路
壁面 15A 1回路

【備品】
ソファーセット…2名掛け
化粧台前…2席
姿見…壁面に埋込 (藍色部)
ハンガー…5本
モニター一台に館内モニター

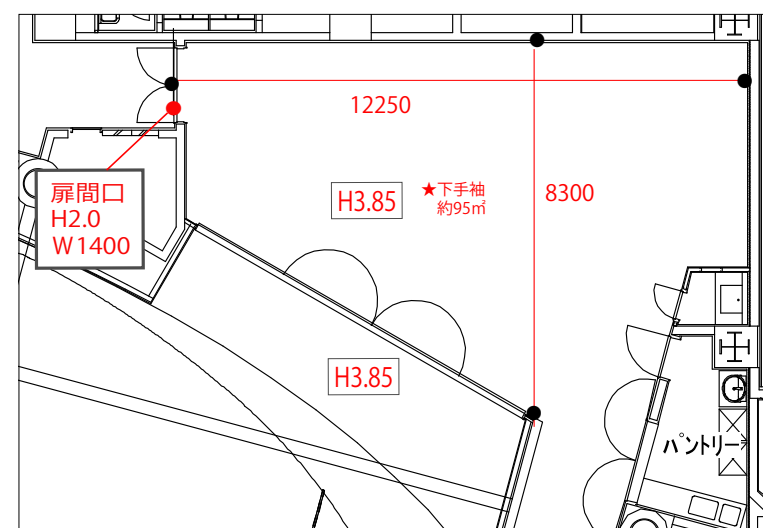
※ユニットバス
洗浄機付トイレ



下手袖

【面積】
約28坪 (約95㎡)
【電源】
下手袖 15A 2回路
パントリー 15A 1回路

【備品】
長机・イス…24名
姿見…車輪付き1台
ハンガー…20本
モニター一台に館内モニター



【参考:通常時】
主催者様の前室のイメージ



【参考:ミニセミナー】約50名