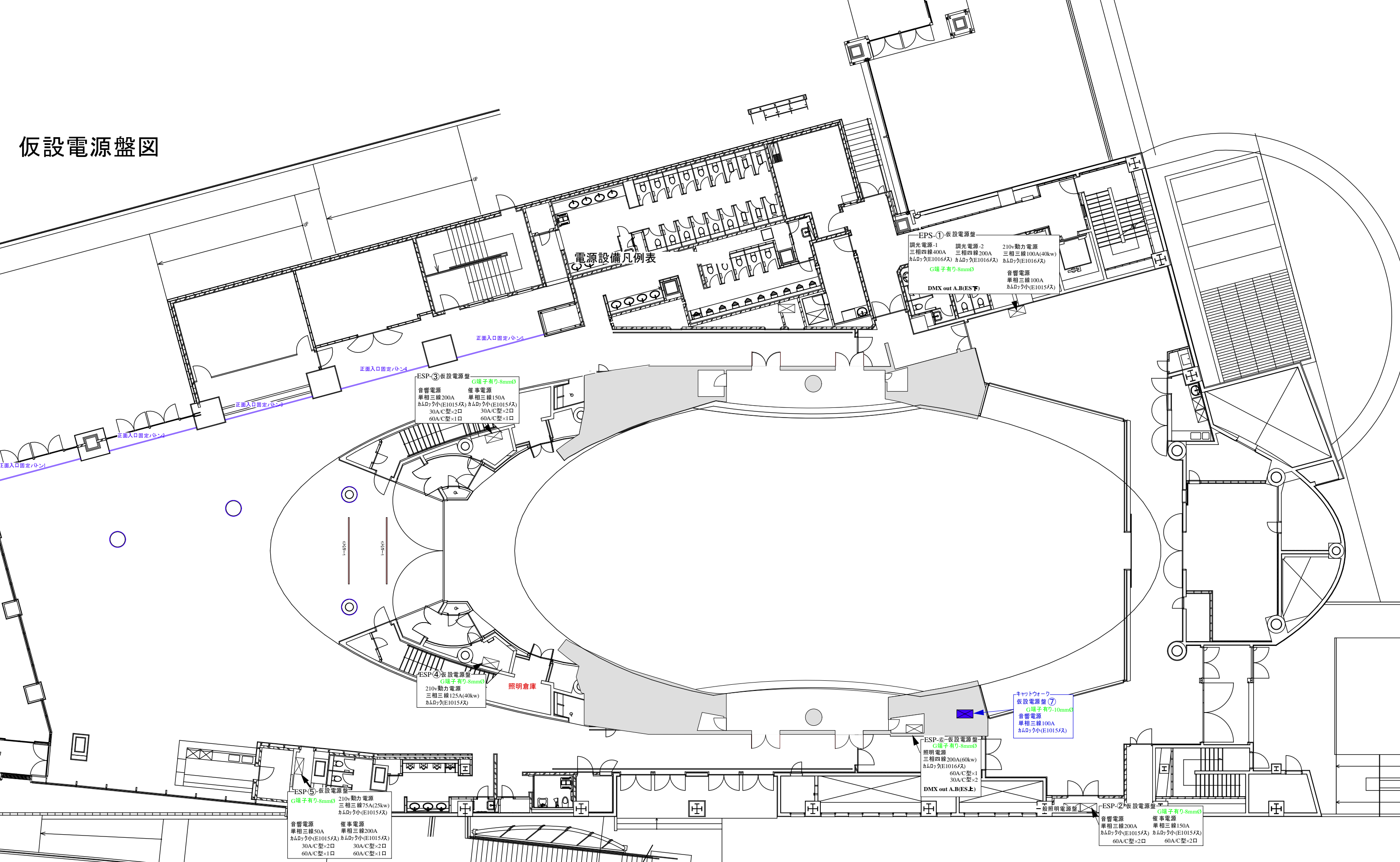


# 仮設電源盤図



## 電源設備凡例表

	電源電圧	総容量	ブレーカー容量	設置場所	ブレーカー容量	設置場所	ブレーカー容量	設置場所	ブレーカー容量	設置場所
動力電源	三相三線 210V	135kw	40kw→100A	①	40kw→125A	④	25kw→100A	⑤	30kw→100A	調整室
照明電源	三相四線 186V/105V	240kw	120kw→400A	①	60kw→200A	① ⑥				
音響電源	単相四線 210V/105V	95kw	20kw→100A	①	40kw→200A	② ③	10kw→50A	⑤	20kw→100A	⑦
備事電源	単相四線 210V/105V	60kw	30kw→150A	② ③	10kw→50A	調整室	40kw→200A	⑤		

※1 端子径は基本8mm 照明①120kwは12mm ①⑥60kwは10mm  
 ※2 音響電源の②③は45kwを分岐 ⑦は単独電源

ESP-③ 仮設電源盤  
 G端子有り・8mmφ  
 音響電源 単相三線200A  
 備事電源 単相三線150A  
 60A/C型×1口 60A/C型×1口  
 30A/C型×2口 30A/C型×2口  
 60A/C型×1口 60A/C型×1口

ESP-① 仮設電源盤  
 調光電源-1 調光電源-2 210V動力電源  
 三相四線400A 三相四線200A 三相三線100A(40kw)  
 60A/C型×1口 60A/C型×1口 60A/C型×1口  
 G端子有り・8mmφ  
 音響電源 単相三線100A  
 DMX out A,B(ES下) 60A/C型×2口

ESP-④ 仮設電源盤  
 G端子有り・8mmφ  
 210V動力電源 三相三線125A(40kw)  
 60A/C型×1口 60A/C型×1口

キャットウォーク  
 仮設電源盤⑦  
 G端子有り・10mmφ  
 音響電源 単相三線100A  
 60A/C型×1口 60A/C型×1口

ESP-⑥ 仮設電源盤  
 G端子有り・8mmφ  
 照明電源 三相四線200A(60kw)  
 60A/C型×1口 60A/C型×1口  
 30A/C型×2口 30A/C型×2口  
 DMX out A,B(ES上)

ESP-⑤ 仮設電源盤  
 G端子有り・8mmφ  
 210V動力電源 三相三線75A(25kw)  
 60A/C型×1口 60A/C型×1口  
 音響電源 単相三線50A  
 備事電源 単相三線200A  
 60A/C型×1口 60A/C型×1口  
 30A/C型×2口 30A/C型×2口

ESP-② 仮設電源盤  
 G端子有り・8mmφ  
 音響電源 単相三線200A  
 備事電源 単相三線150A  
 60A/C型×2口 60A/C型×2口